



Branchenlösung

Smart Meter

Intelligente Energiezähler
übernehmen die Zählerauslesung.

www.cablex.ch

cablex
vernetzt in die zukunft

Intelligente Energiezähler – Smart Meter übernehmen die Zählerauslesung

Sie stellen in Ihrem Versorgungsnetz auf Smart Meter um und wir von cablex unterstützen Sie dabei ganz nach Ihren individuellen Bedürfnissen.

Smart Meter sind ein wichtiger Beitrag, um die Energieeffizienzziele der Energiestrategie 2050 des Bundes zu erreichen. Es handelt sich beim Smart Meter um einen elektronischen Energiezähler, der den Stromverbrauch misst, speichert und die Daten an eine Zentrale übermittelt. Dafür sind sie mit einem Kommunikationsmodul ausgerüstet, welches die Fernauslesung erst ermöglicht.

Die Umstellung von handausgelesenen Zählern auf Smart Meter ist schweizweit in den letzten Jahren angelaufen. Für diese Fernauslesung wird am häufigsten das bestehende Stromnetz verwendet. Die Zähler werden mittels Power Line Carrier Modem (PLC G3) Technologie ausgelesen.

Technische Möglichkeiten für die Fernauslesung

- Power Line Carrier Modem (PLC G3)
- LWL, bei vorhandenem Glasfasernetz
- Mobilfunk
- IoT

Weshalb erfolgt die Umstellung auf die Fernauslesung bis ins Jahr 2027?

Bis spätestens Ende 2027 werden intelligente Strommesssysteme in der ganzen Schweiz zur Pflicht. So will es die im Mai 2017 vom Volk bejahte Energiestrategie 2050. Damit sollen bis in zehn Jahren mindestens 80 Prozent aller Haushalte und Unternehmungen im Netzgebiet eines Stromversorgers mit einem so genannten «Smart Meter» ausgerüstet sein.

Die Kosten für diese Geräte, die Nutzerdaten sammeln, kann der Netzbetreiber auf die Konsumenten überwälzen. Der Bundesrat hat das Gesetz per Januar 2018 in Kraft gesetzt.

Wie planen Sie als EVU die Umrüstung bei Ihren Kunden auf Smart Meter?

Natürlich gibt es unterschiedliche Szenarien, wie Sie als EVU die aktuelle Zählergeneration auf Smart Meter umrüsten können. Eine Möglichkeit ist das kontinuierliche Auswechseln der bestehenden Zählerinfrastruktur im Rahmen der normalen Lebensdauer durch Smart Meter. Ein anderer Ansatz ist ein Rollout zwecks Ersatzes der gesamten Zähler-Infrastruktur. Und genau hier können wir Sie vonseiten cablex optimal unterstützen.

Wie können wir Sie bei der erfolgreichen Umstellung auf Smart Meter unterstützen?

- cablex berät Sie ganz individuell und unterstützt Sie bei der Planung und Projektierung
- cablex hat fundierte Rollout-Erfahrung; kostenoptimiert und mit hoher Termintreue
- cablex übernimmt Ihr Rollout-Projekt und setzt es erfolgreich und professionell um
- Ihr Tagesgeschäft wird nicht tangiert; Sie brauchen kein zusätzliches Personal
- Unsere Elektroinstallateure mit Eidg. Fähigkeitszeugnis übernehmen für Sie die fachgerechte Installation und Endabnahme
- Spleissen gehört zu unserem Fachgebiet; wir führen die LWL und Elektroarbeiten aus

Diese Arbeiten können wir für Sie in Ihrem Versorgungsgebiet übernehmen

- Austausch und Montage der Zähler, welche mittels PLC angeschlossen sind
- Umrüsten von Wohn- und Geschäftshäusern
- Montage von einem Gebäude-OTO im Zählerkasten oder Zählerraum
- Erstellung der LWL-Verbindung (Spleissen) vom BEP zum Konzentrator oder OTO
- Logistik und Rollout inklusive Avisierung der Kunden



Ihre Vorteile beim Einsatz der App

- Schnelle und lückenlose Dokumentation bei der Begehung und nach der Installation
- Erhebliche Zeitersparnis bei der Begehung und Informationsaufnahme
- Verbesserte Informationsqualität durch die App gesteuerte Dokumentation vor Ort
- Der effiziente App-Einsatz spart wertvolle Zeit und reduziert die Kosten

**Gerüstet für die
digitale Zukunft.**



cablex
vernetzt in die zukunft

Intelligente Zählerauslesung 2.0 über das Glasfasernetz von IWB.

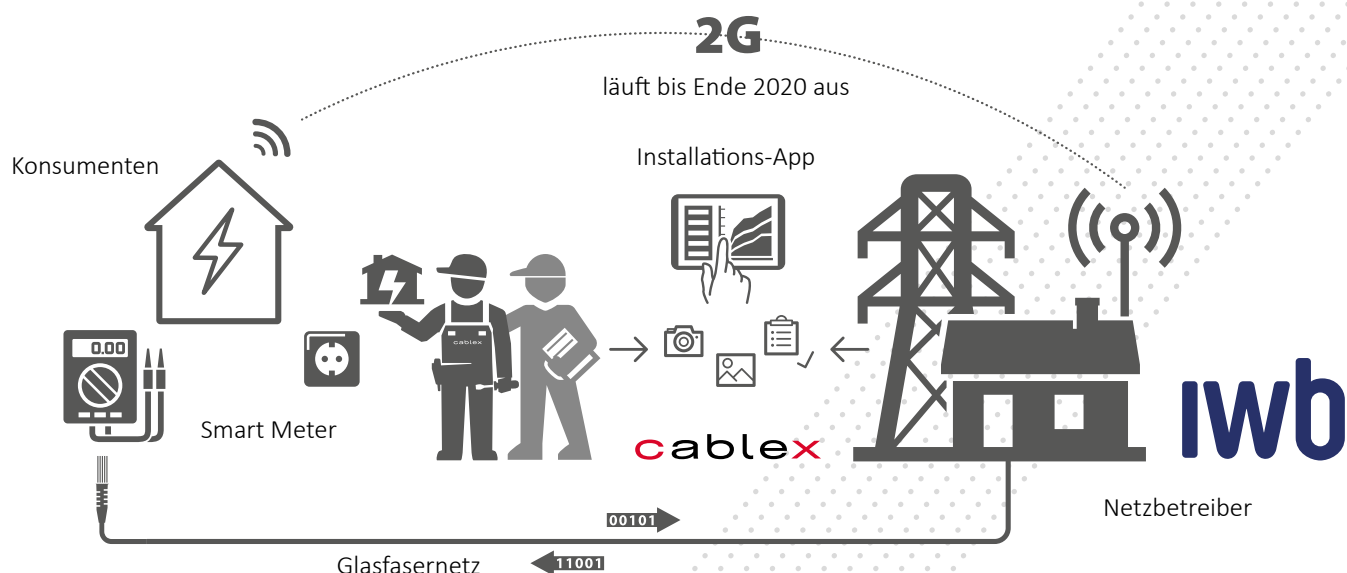
IWB wird zukünftig auch mit der Unterstützung von cablex ihre Zähler über das Glasfasernetz ablesen können. Der intelligente Zähler, der Smart Meter, sendet die digitalen Daten.

Aktuell liest IWB die installierten Zähler – hauptsächlich die Stromzähler – über eine mobile GSM-Verbindung (2G) von Swisscom ab. Swisscom wird diese Technologie bis Ende 2020 schrittweise ausser Betrieb nehmen. Daher stellt IWB das System zur Zählerauslesung nun um. In den jeweiligen Liegenschaften mit IWB Zählern ist bereits ein Glasfaseranschluss vorhanden, über welchen IWB die Ablesung künftig vornehmen wird. Dafür muss eine Glasfasersteckdose und ein neues Gerät für die Übertragung sowie die entsprechende Glasfaserleitung zu und zwischen diesen Geräten installiert werden. cablex rüstet 2500 IWB Zähler um. Die Arbeiten haben bereits im Juli 2019 begonnen und dauern voraussichtlich bis Dezember 2020.

Die Neuinstallation erfolgt in enger Zusammenarbeit zwischen IWB und cablex. Im Auftrag von IWB erfolgt eine Begehung mit einem Vertreter der Liegenschaft und cablex als Installationspartner. Dabei werden mithilfe einer App auf dem Tablet Zugänge und andere Abläufe fotografiert und dokumentiert. Diese Dokumentation ist sehr wichtig für die Planung, Projektierung und Durchführung der Installationseinsätze. Die Daten gelangen via App zur Kontrolle und Freigabe an die Verantwortlichen bei IWB. Die Installation wird durch cablex durchgeführt und die Inbetriebnahme und Umstellung auf die neue Technik erfolgt im Anschluss durch IWB.

Folgen Sie dem Beispiel von IWB und sprechen Sie mit uns. Wir sind auch für Sie der richtige Partner bei der Umsetzung einer Smart Meter Lösung.

Referenzobjekt IWB



Wir vernetzen mit Ihnen die Zukunft von Kommunikation, Energie und Transport.

cablex ist eine hundertprozentige Tochtergesellschaft von Swisscom. Das Unternehmen ist spezialisiert auf den Bau, den Unterhalt und den Betrieb von hochleistungsfähigen ICT- und Netzinfrastruktur-Lösungen sowie die Planung und Umsetzung zukunftssträchtiger Smart-Infrastruktur-Projekte.

cablex beschäftigt 2500 Mitarbeitende und verfügt in der ganzen Schweiz über 23 Standorte. Dies ermöglicht es uns, Aufträge rasch und qualitätsbewusst auszuführen, und wo immer nötig die richtigen Ressourcen zur Verfügung zu halten. cablex bietet umfassende Lösungen für die Vernetzung mit modernsten Technologien und plant, baut und unterhält die Infrastruktur von morgen.

Unsere Dienstleistungen

- Hochleistungsfähige ICT- und Netzinfrastruktur in Kabel- und drahtlosen Netzwerken für höchste Bandbreiten
- Sichere und effiziente Infrastrukturen für zukünftige Anforderungen an hochflexible und smarte Energienetze
- Lösungen für Kapazität und Sicherheit in Tunnels und auf offenen Strecken, im Strassen- sowie Schienenverkehr
- Lösungen zur Vernetzung von Grossunternehmen und Behörden
- Bau von Rechenzentren und dem vielfältigen Angebot von 24/7 Servicelösungen
- Dank der breiten Aufstellung sowie der effizienten Organisation ist cablex in der Lage, komplexe Infrastrukturen und Servicedienstleistungen in der gesamten Schweiz zu realisieren und anzubieten

Wir sind für Sie auf Wunsch 24/7 verfügbar.

cablex AG | Tannackerstrasse 7 | 3073 Gümligen | www.cablex.ch

cablex
vernetzt in die zukunft